

管内鉱山の保安概況について

令和8年3月4日

関東東北産業保安監督部

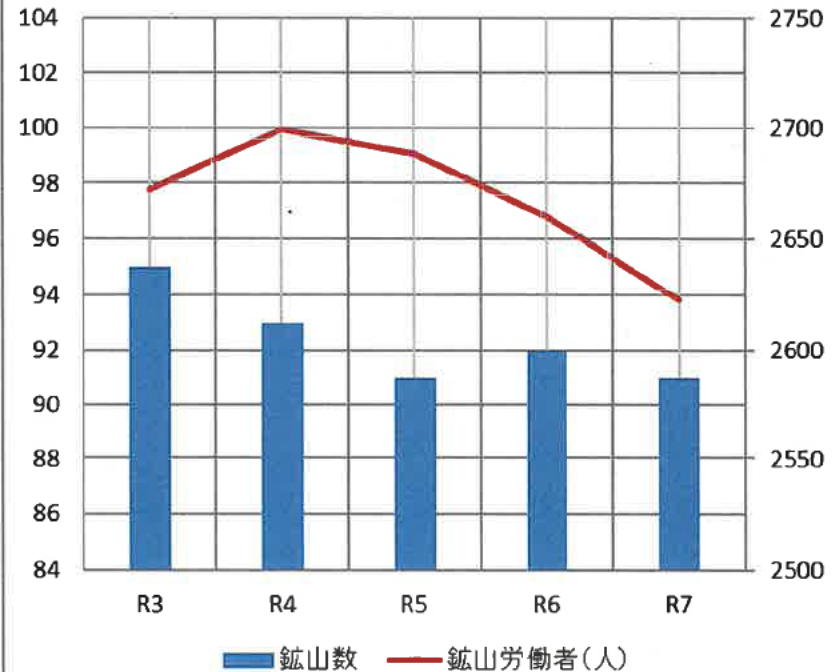
鉱山の状況(全国/関東管内)

管内鉱山の保安状況

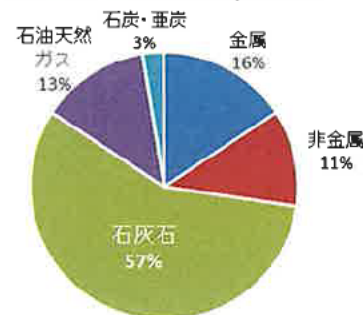
I 稼行鉱山数等

項目 鉱種別	年	管内		全国		全国比(%) 【R7】
		鉱山数	鉱山労働者(人)	鉱山数	鉱山労働者(人)	
金属	3	2	3	29	1,593	鉱山数
	4	2	3	29	1,573	4.0%
	5	1	3	31	1,512	鉱山労働者数
	6	1	3	34	1,569	0.2%
	7	1	3	25	1,730	
非金属	3	23	300	128	1,416	鉱山数
	4	22	298	129	1,368	18.9%
	5	22	291	127	1,329	鉱山労働者数
	6	22	288	125	1,332	21.7%
	7	24	275	127	1,270	
石灰石	3	37	1,309	232	6,266	鉱山数
	4	36	1,282	231	6,250	14.3%
	5	35	1,265	225	6,247	鉱山労働者数
	6	35	1,289	226	6,388	20.0%
	7	32	1,249	224	6,246	
石油・天然ガス	3	32	1,053	58	1,417	鉱山数
	4	32	1,109	59	1,466	55.9%
	5	32	1,122	58	1,453	鉱山労働者数
	6	33	1,073	58	1,437	75.1%
	7	33	1,089	59	1,450	
石炭・亜炭	3	1	7	11	321	鉱山数
	4	1	7	11	297	8.3%
	5	1	7	11	323	鉱山労働者数
	6	1	7	11	307	2.5%
	7	1	7	12	282	
計	3	93	2,699	459	10,954	鉱山数
	4	91	2,688	452	10,864	20.4%
	5	92	2,660	454	11,033	鉱山労働者数
	6	92	2,660	454	11,033	23.9%
	7	91	2,623	447	10,978	

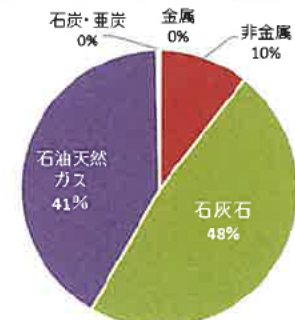
関東管内稼行鉱山数・鉱山労働者数の推移



鉱山労働者数(全国10,978人)



鉱山労働者数(関東 2,623人)



鉱山の罹災者数の状況(全国／関東管内)

(1) 全国罹災者数の推移

	H30	R1	R2	R3	R4	R5	R6	R7
軽傷	6	6	4	3	5	5	4	2
重傷	20	16	14	19	8	18	10	13
死亡	0	2	1	0	1	2	0	1
計	26	24	19	22	14	25	14	16

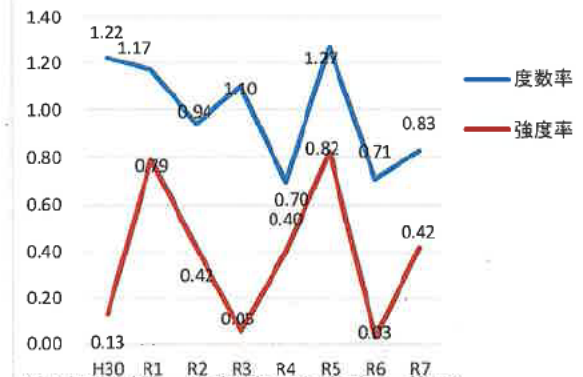
(2) 関東管内罹災者数の推移

	H30	R1	R2	R3	R4	R5	R6	R7
軽傷	2	3	1	0	0	2	1	0
重傷	5	7	2	6	3	5	1	1
死亡	0	0	0	0	0	0	0	1
計	7	10	3	6	3	7	2	2

(1) 全国度数率・強度率の推移

	H30	R1	R2	R3	R4	R5	R6	R7
度数率	1.22	1.17	0.94	1.10	0.70	1.27	0.71	0.83
強度率	0.13	0.79	0.42	0.05	0.40	0.82	0.03	0.42

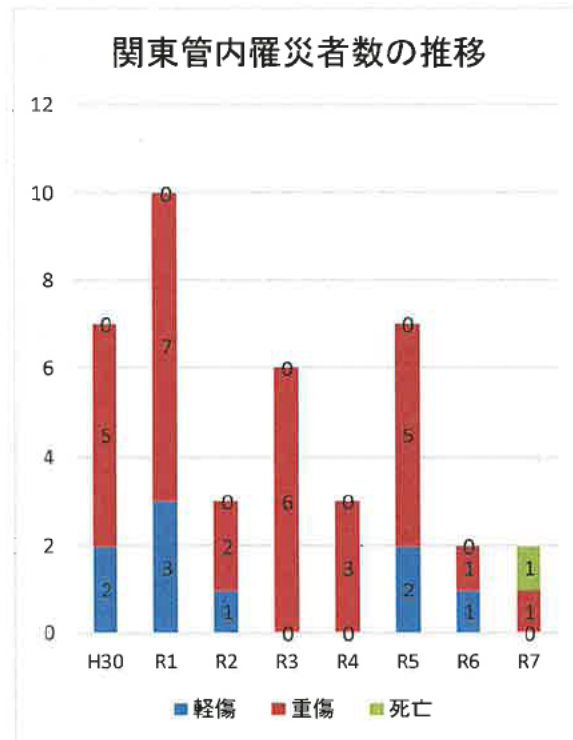
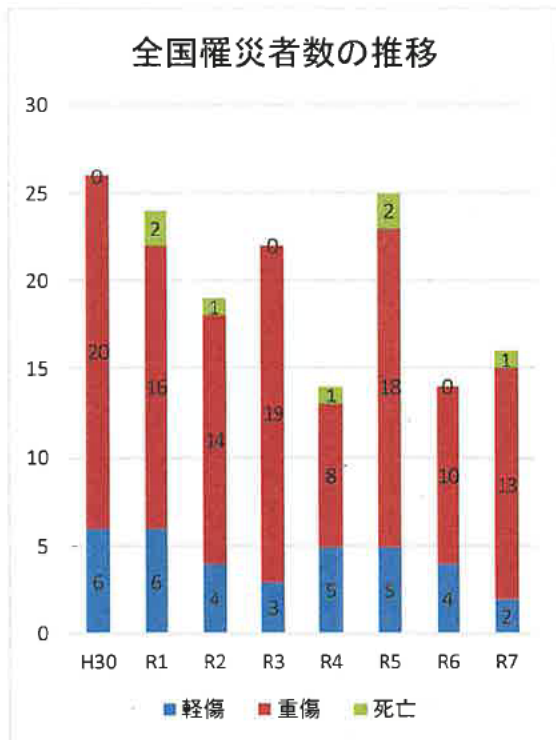
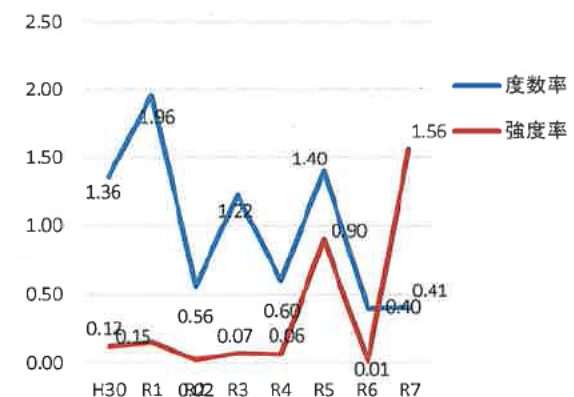
全国度数率・強度率の推移



(2) 関東管内度数率・強度率の推移

	H30	R1	R2	R3	R4	R5	R6	R7
度数率	1.36	1.96	0.56	1.22	0.60	1.40	0.40	0.41
強度率	0.12	0.15	0.02	0.07	0.06	0.90	0.01	1.56

関東管内度数率・強度率の推移



管内で、罹災者数は、昨年と同じ2名であったが、死亡災害が1件発生した。

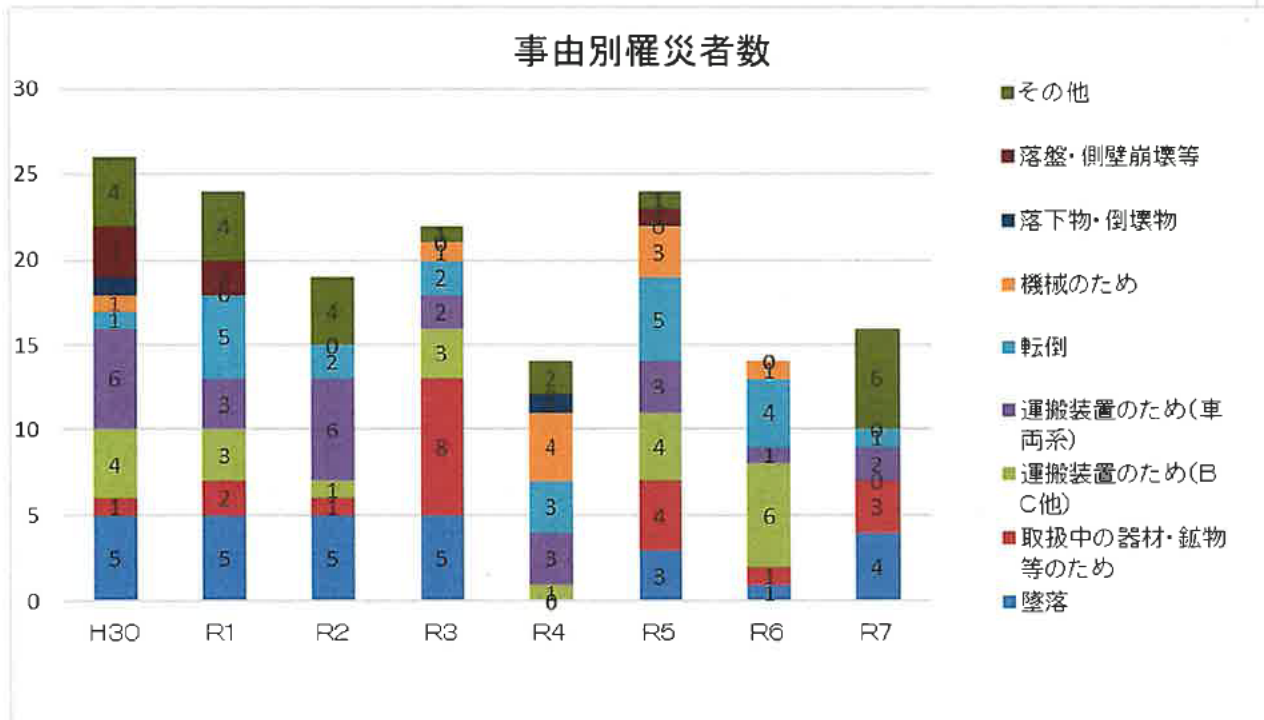
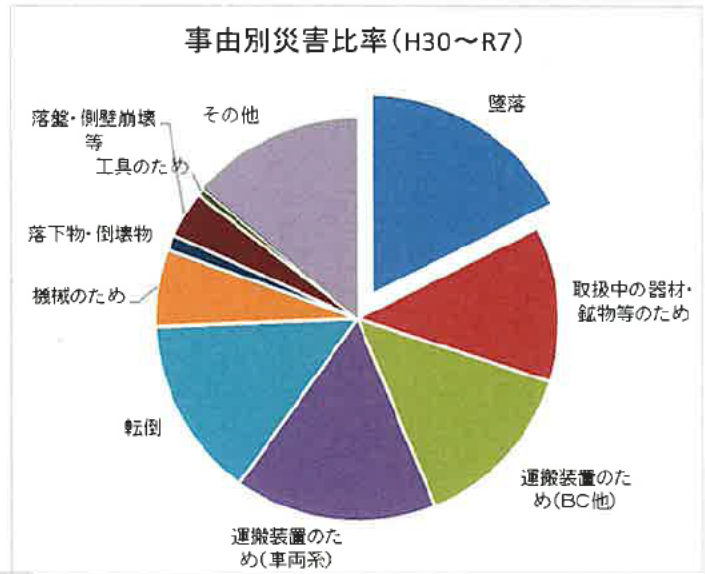
事由別の罹災者数の状況(全国)

(1) 全国の事由別罹災者数の推移

	H30	R1	R2	R3	R4	R5	R6	R7	合計	比率
墜落	5	5	5	5	0	3	1	4	28	18%
取扱中の器材・鋳物等のため	1	2	1	8	0	4	1	3	20	13%
運搬装置のため(BC他)	4	3	1	3	1	4	6	0	22	14%
運搬装置のため(車両系)	6	3	6	2	3	3	1	2	26	16%
転倒	1	5	2	2	3	5	4	1	23	14%
機械のため	1	0	0	1	4	3	1	0	10	6%
落下物・倒壊物	1	0	0	0	1	0	0	0	2	1%
落盤・側壁崩壊等	3	2	0	0	0	1	0	0	6	4%
工具のため	0	0	0	0	0	1	0	0	1	1%
その他	4	4	4	1	2	1	0	6	22	14%
合計	26	24	19	22	14	25	14	16	160	100%

※罹災者数には非鉱山労働者を含まない。

速報値



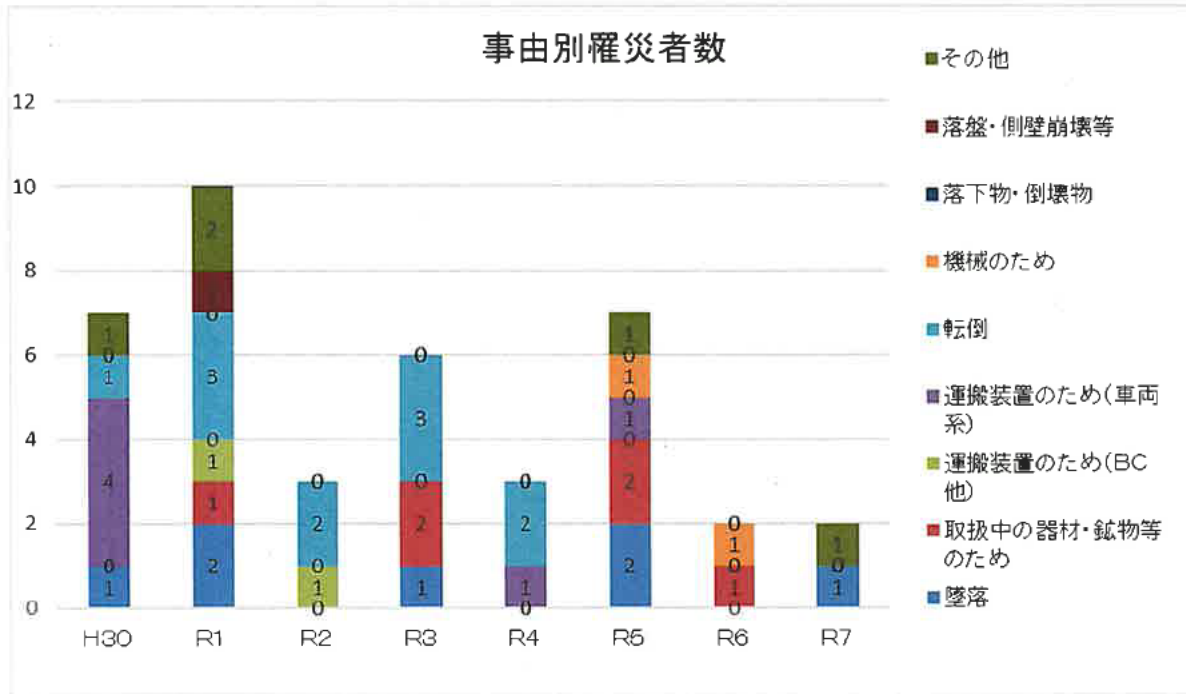
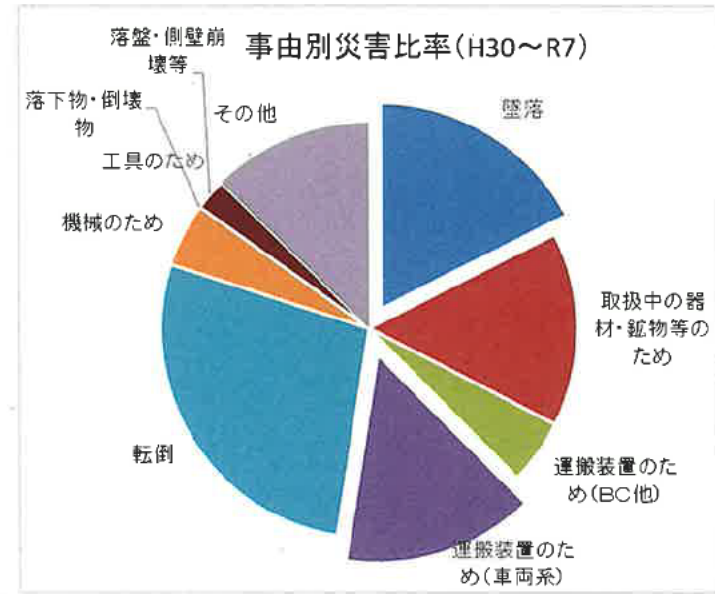
令和7年の全国の災害発生状況は、「墜落」が4名で最も多く、次いで「取扱中の器材・鋳物等」が3名となった。

事由別の罹災者数の状況(関東管内)

(2) 関東管内の事由別罹災者数の推移

	H30	R1	R2	R3	R4	R5	R6	R7	合計	比率
墜落	1	2	0	1	0	2	0	1	7	18%
取扱中の器材・鉱物等のため	0	1	0	2	0	2	1	0	6	15%
運搬装置のため(BC他)	0	1	1	0	0	0	0	0	2	5%
運搬装置のため(車両系)	4	0	0	0	1	1	0	0	6	15%
転倒	1	3	2	3	2	0	0	0	11	28%
機械のため	0	0	0	0	0	1	1	0	2	5%
落下物・倒壊物	0	0	0	0	0	0	0	0	0	0%
落盤・側壁崩壊等	0	1	0	0	0	0	0	0	1	3%
工具のため	0	0	0	0	0	0	0	0	0	0%
その他	1	2	0	0	0	1	0	1	5	13%
合計	7	10	3	6	3	7	2	2	40	100%

※罹災者数には非鉱山労働者を含まない。



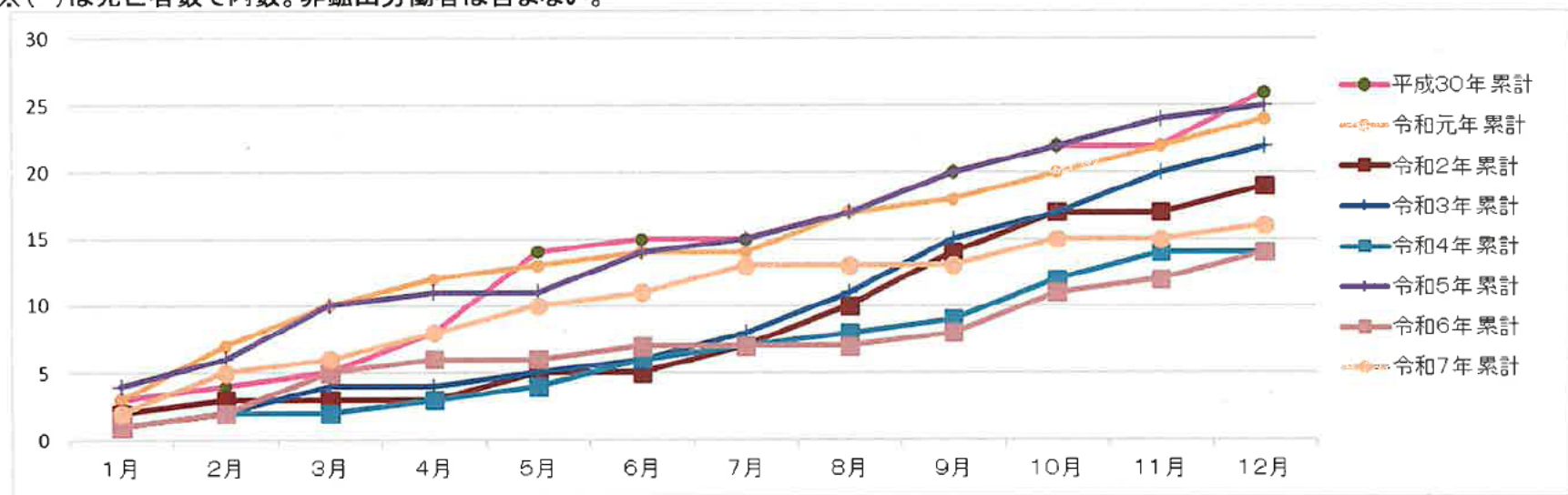
令和7年の関東管内の災害発生状況は、「墜落」、「その他」が各々1名となっている。

月別の罹災者数の推移(全国)

(1)全国月別罹災者数(平成30年～令和7年)

	平成30年		令和元年		令和2年		令和3年		令和4年		令和5年		令和6年		令和7年		月別
	罹災者数	累計	罹災者数	累計	罹災者数	累計	罹災者数	累計	罹災者数	累計	罹災者数	累計	罹災者数	累計	罹災者数	累計	
1月	3	3	3	3	2	2	1	1	1	1	4 ⁽¹⁾	4	1	1	2	2	17
2月	1	4	4	7	1	3	1	2	1	2	2	6	1	2	3	5	14
3月	1	5	3	10	0	3	2	4	0	2	4	10	3	5	1	6	14
4月	3	8	2	12	0	3	0	4	1	3	1	11	1	6	2	8	10
5月	6	14	1 ⁽¹⁾	13	2 ⁽¹⁾	5	1	5	1	4	0	11	0	6	2	10	13
6月	1	15	1	14	0	5	1	6	2 ⁽¹⁾	6	3	14	1	7	1	11	10
7月	0	15	0	14	2	7	2	8	1	7	1	15	0	7	2	13	8
8月	2	17	3	17	3	10	3	11	1	8	2	17	0	7	0	13	14
9月	3	20	1	18	4	14	4	15	1	9	3	20	1	8	0	13	17
10月	2	22	2	20	3	17	2	17	3	12	2 ⁽¹⁾	22	3	11	2 ⁽¹⁾	15	19
11月	0	22	2 ⁽¹⁾	22	0	17	3	20	2	14	2	24	1	12	0	15	10
12月	4	26	2	24	2	19	2	22	0	14	1	25	2	14	1	16	14
小計	26		24 ⁽²⁾		19 ⁽¹⁾		22		14 ⁽¹⁾		25 ⁽²⁾		14		16		

※()は死亡者数で内数。非鉱山労働者は含まない。



月別の罹災者数の推移(関東管内)

(2) 関東管内月別罹災者数(平成30年～令和7年)

	平成30年		令和元年		令和2年		令和3年		令和4年		令和5年		令和6年		令和7年		月別	
	罹災者数	累計	罹災者数	累計	罹災者数	累計	罹災者数	累計	罹災者数	累計	罹災者数	累計	罹災者数	累計	罹災者数	累計		
1月	0	0	1	1	0	0	0	0	0	0	1	1	0	0	0	0	2	
2月	1	1	2	3	0	0	0	0	0	0	0	1	1	1	1	0	0	4
3月	0	1	3	6	0	0	0	0	0	0	1	2	0	1	0	0	4	
4月	0	1	2	8	0	0	0	0	1	1	0	2	0	1	1	1	4	
5月	2	3	0	8	0	0	0	0	0	1	0	2	0	1	0	1	2	
6月	0	3	0	8	0	0	1	1	1	2	2	4	0	1	0	1	4	
7月	0	3	0	8	0	0	0	1	1	3	1	5	0	1	0	1	2	
8月	1	4	1	9	0	0	1	2	0	3	0	5	0	1	0	1	3	
9月	1	5	0	9	0	0	1	3	0	3	1	6	0	1	0	1	3	
10月	1	6	0	9	2	2	1	4	0	3	1	7	0	1	1 ⁽¹⁾	2	6	
11月	0	6	1	10	0	2	2	6	0	3	0	7	1	2	0	2	4	
12月	1	7	0	10	1	3	0	6	0	3	0	7	0	2	0	2	2	
小計	7	(1)	10		3		6		3		7		2		2			

※()は死亡者数で内数。非鉱山労働者は含まない。

